

## به نام خدا

طریقه نصب و راه اندازی کارت کپچرهای Axtrom XT-TV100LE :

لطفاً برای تنظیمات صدا طبق مراحل زیر عمل کنید:

### ■ مرحله ۱

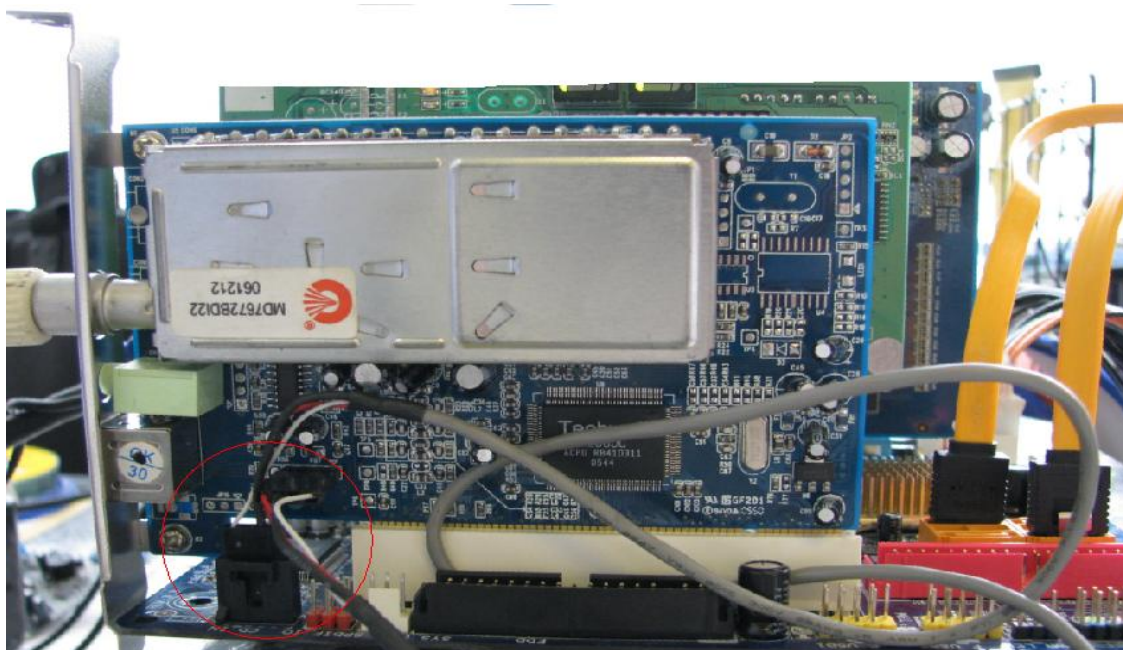
لطفاً قبل از روشن کردن سیستم خود بررسی کنید که کابل Audio (کابل مشابه با شکل زیر) از کانکتور خروجی صدا کارت TV به CD IN یا مادربرد متصل باشد.



- در صورتیکه از صدای مجتمع شده استفاده می‌کنید ...

برخی از مادربردها دارای دو درگاه ورودی AUX و CD IN هستند ( به شکل زیر توجه کنید). در این مادربردها شما می‌توانید کابل صدا را به هر یک از این دو ورودی بطور دلخواه متصل کنید. برخی از مادربردها تنها دارای درگاه ورودی CD IN هستند و شما باید کابل صدای کارت TV را به این درگاه متصل کنید.

- شکل زیر نحوه اتصال کابل صدا از کارت TV به کانکتور CD In مادربرد را نمایش می‌دهد :

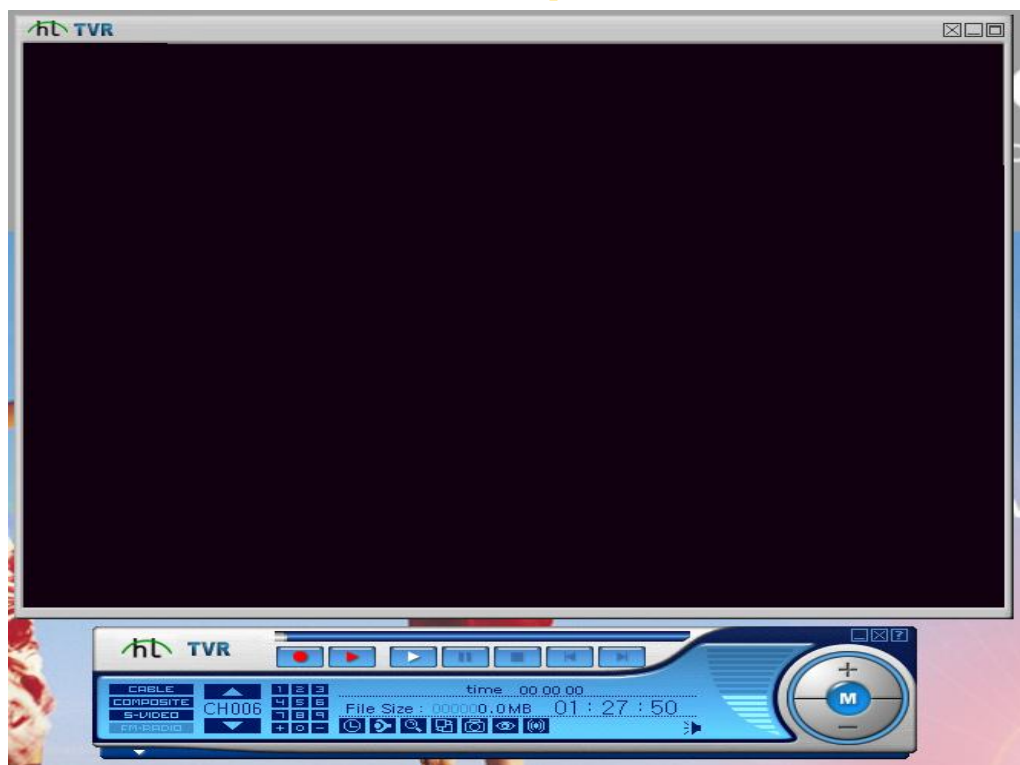


### ■ مرحله ۲

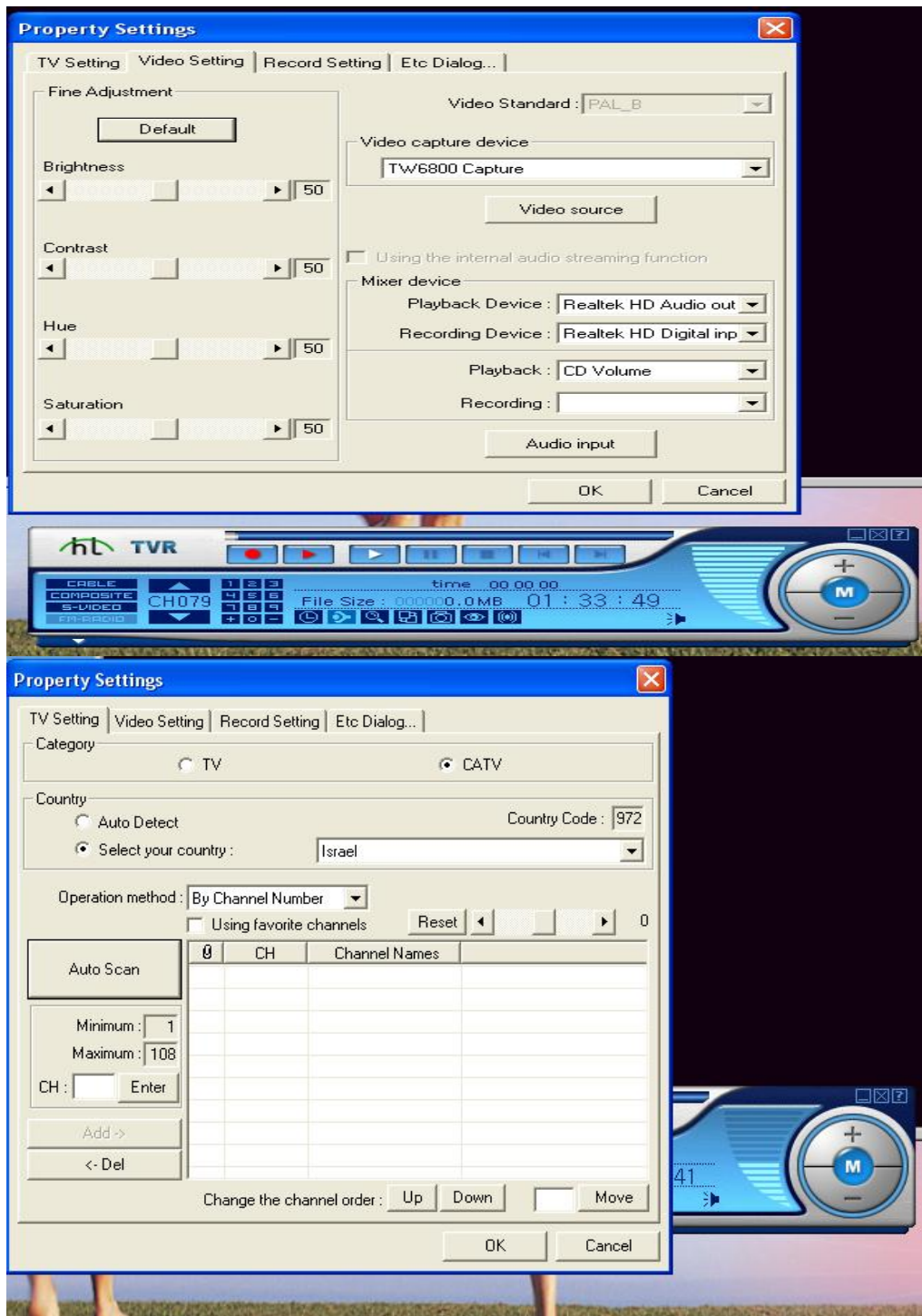
اکنون سیستم خود را روشن کرده و داخل سیستم عامل شوید و درایور کارت درون CD-ROM قرار دهید.



بعد از نصب کامل درایور و نرم افزار (Applications) کارت کهچر برنامه‌ی تحت نام Honestech TVR روی صفحه Desktop شما ظاهر خواهد شد.



روی این نرم‌افزار دوبار کلیک کرده و به قسمت تنظیمات  رفته و مطابق شکل زیر در قسمت TV Setting را Select your Country قرار دهید و در قسمت Video Setting ، Recording و Playback را روی CD-Volume یا CD-Player قرار دهید.



سپس در قسمت TV Setting بروی Auto Scan کلیک کنید.

در انتها بروی OK کلیک کنید و توسط این دو کلید  می توانید کانالها را تعویض و تماشا نمایید.



پایان

واحد پشتیبانی فنی شرکت خدمات آواژنگ