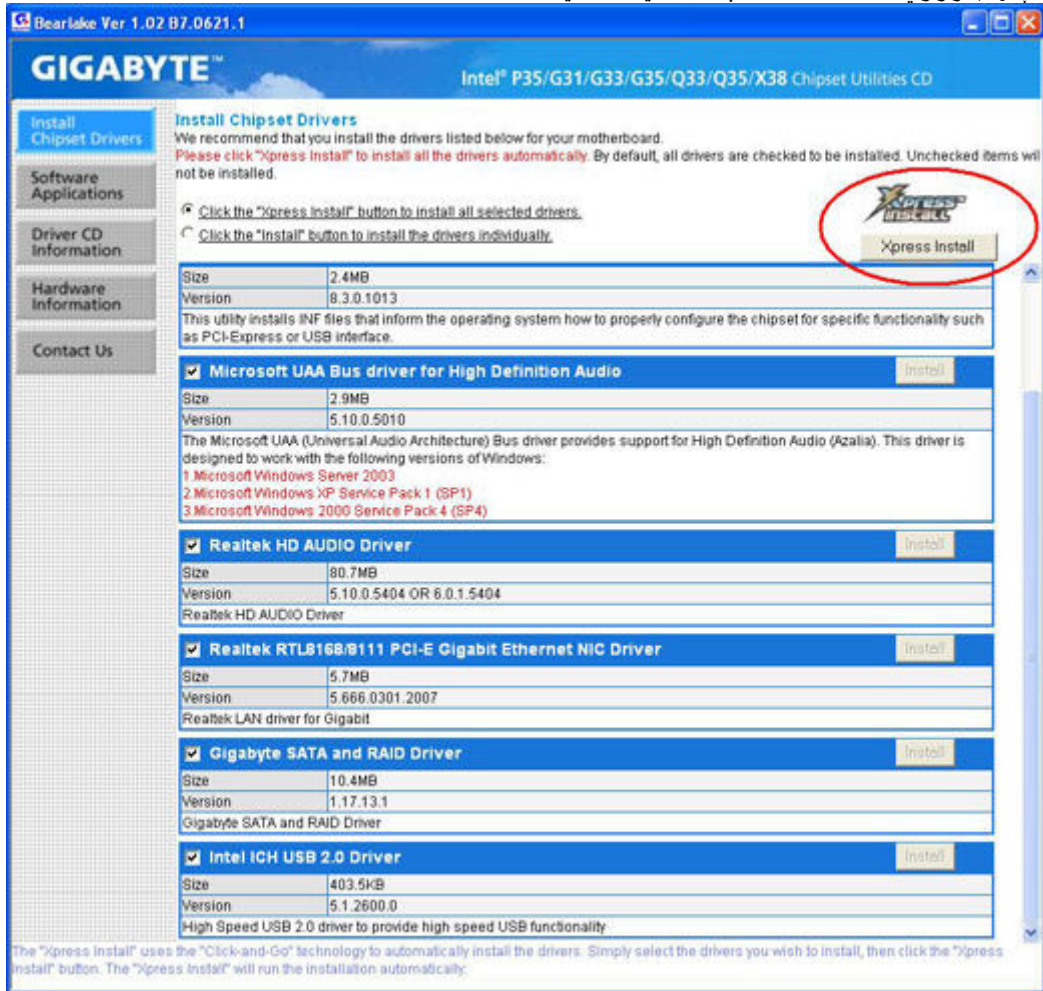


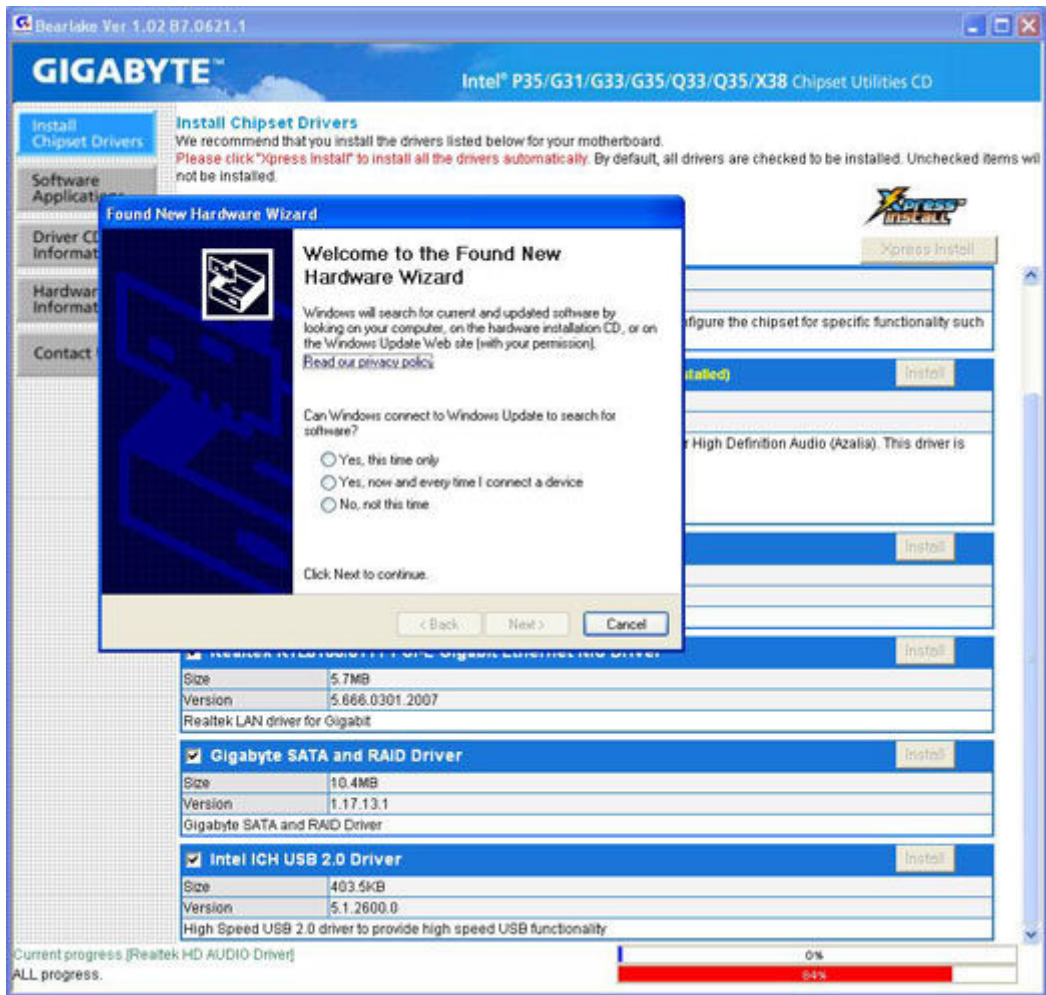
سوال: وقتی که من در حال نصب درایورها از داخل CD یا DVD مادربورد هستم پیغام "Found New Hardware Wizard" ظاهر می شود. مفهوم این پیغام چیست؟

جواب:

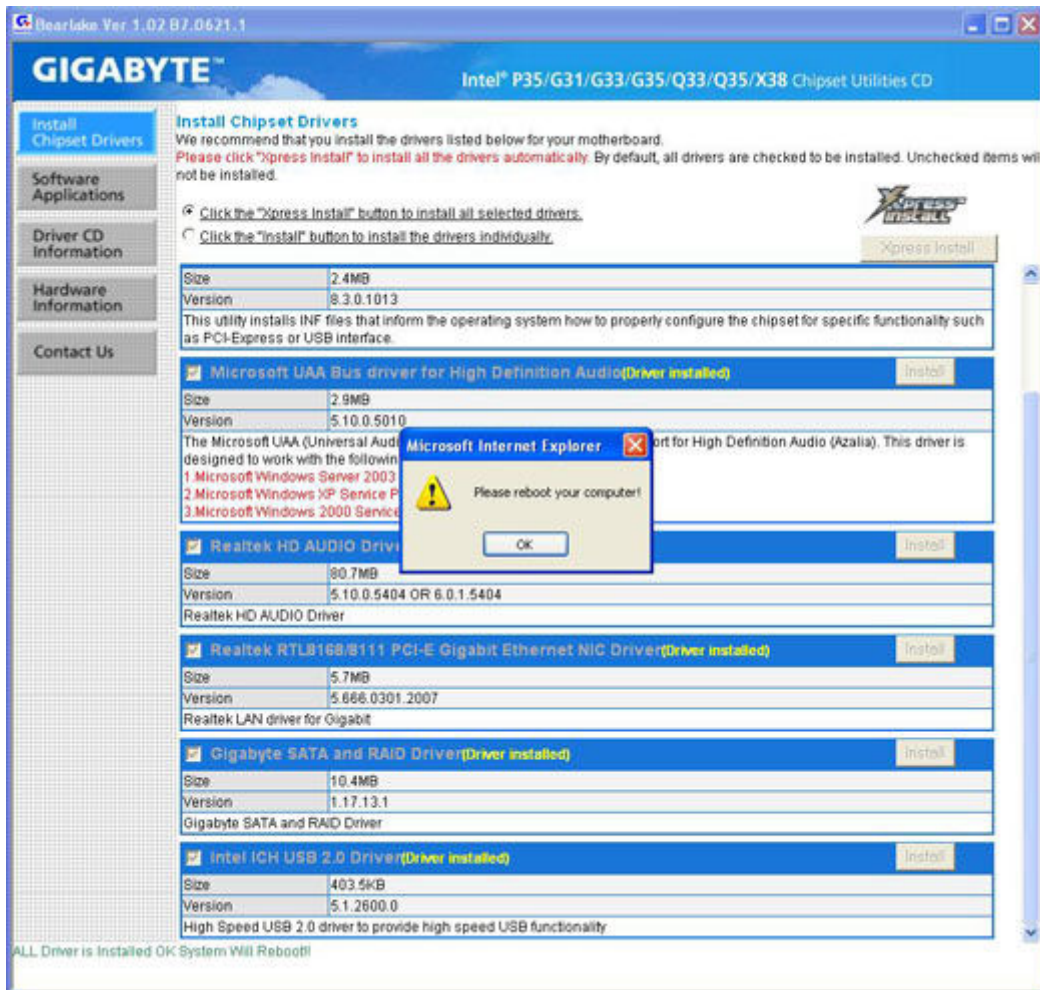
1. بعد از نصب سیستم عامل بر روی سیستم خود درایور مادربورد را داخل درایو نوری گذاشته و سپس بر روی "Xpress Install" کلیک کنید.



2. در هنگام نصب صدا به صورت خودکار پیغامی مبنی بر شناسایی سخت افزار جدید بر روی صفحه نمایش شما ظاهر می شود.



3. در هنگام ظاهر شدن این پیغام توجه داشته باشید که به هیچ عنوان آنرا لغو یا Next نکنید و حدود 5 دقیقه صبر کنید تا به صورت خودکار بقیه درایورها نصب گردد.
4. بعد از پایان مراحل نصب پیغامی مبنی بر راه اندازی دوباره سیستم در صفحه نمایش شما ظاهر می شود "Please Reboot Your Computer" لطفاً بر روی OK کلیک کنید و سیستم خود را دوباره راه اندازی کنید (Restart).



با این روش تمامی درایورهای مربوط به مادربرد نصب شده اند.

سوال: زمانی که از نرم افزار Xpress Recovery2 مادربرد برای تهیه نسخه پشتیبان از ویندوز استفاده می کنم پیغام خطای "IDE drive doesn't exist of ALL primary partitions are occupied" ظاهر می شود. چگونه می توان این مشکل را حل کرد؟

جواب: برای حل این مشکل شما باید از نسخه 1.01.0621 یا بالاتر این نرم افزار استفاده کنید.

سوال: مادربرد من دارای LAN Marvell 8053 or 8056 است، ولی من نمی توانم "Wake On Lan" را فعال کنم. چگونه می توانم آنرا فعال کنم؟

جواب: به قسمت Device Manager ویندوز بروید و در قسمت Network Adapter مسیر زیر را ادامه دهید و گزینه "Allow this device to bring the computer out of Standby" را تیک بزنید.
Device Manager/ Network Adapter / Marvell Yukon / Properties / Power Management

سوال: بر روی چیپست ICH8R شرکت اینتل از کدام پیکربندی RAID می توان استفاده کرد؟

جواب: در چیپست ICH8R شرکت اینتل شما می توانید از 4 عدد هارد SATA و از پیکربندی RAID 5, RAID 10 و RAID 0+1 استفاده کنید.

سوال: طریقه پر کردن درگاه حافظه (RAM) در مادربردهای سری P31 چگونه است؟

جواب: مانند شکل زیر درگاه های حافظه را به صورت دو کاناله پر کنید. توجه داشته باشید که در این تصویر DS به معنای حافظه ای که دارای دو طرف چیپ و SS به معنای حافظه ای که دارای یک طرف چیپ است می باشد:

» پیکربندی حافظه دو کاناله

	DDR11	DDR12	DDR13	DDR14
دو ماژول حافظه	DS/SS	--	DS/SS	--
	DS/SS	--	--	DS/SS
	--	DS/SS	DS/SS	--
	--	DS/SS	--	DS/SS

(SS=Single-Sided, DS=Double-Sided, "--"=No Memory)

اگر از حافظه های مطابق با جدول زیر استفاده کنید، فرکانس حافظه از مقدار اصلی آن کمتر نشان داده خواهد شد
اگر از پردازنده با بس ۱۳۳۳ استفاده می کنید ممکن است سیستم شما پایدار نباشد

	DDR11	DDR12	DDR13	DDR14
دو ماژول حافظه	SS	SS	--	--
	--	--	SS	SS
سه ماژول حافظه	SS	SS	DS/SS	--
	SS	SS	--	DS/SS
	DS/SS	--	SS	SS
	--	DS/SS	SS	SS
چهار ماژول حافظه	SS	SS	SS	SS

(SS=Single-Sided, DS=Double-Sided, "--"=No Memory)