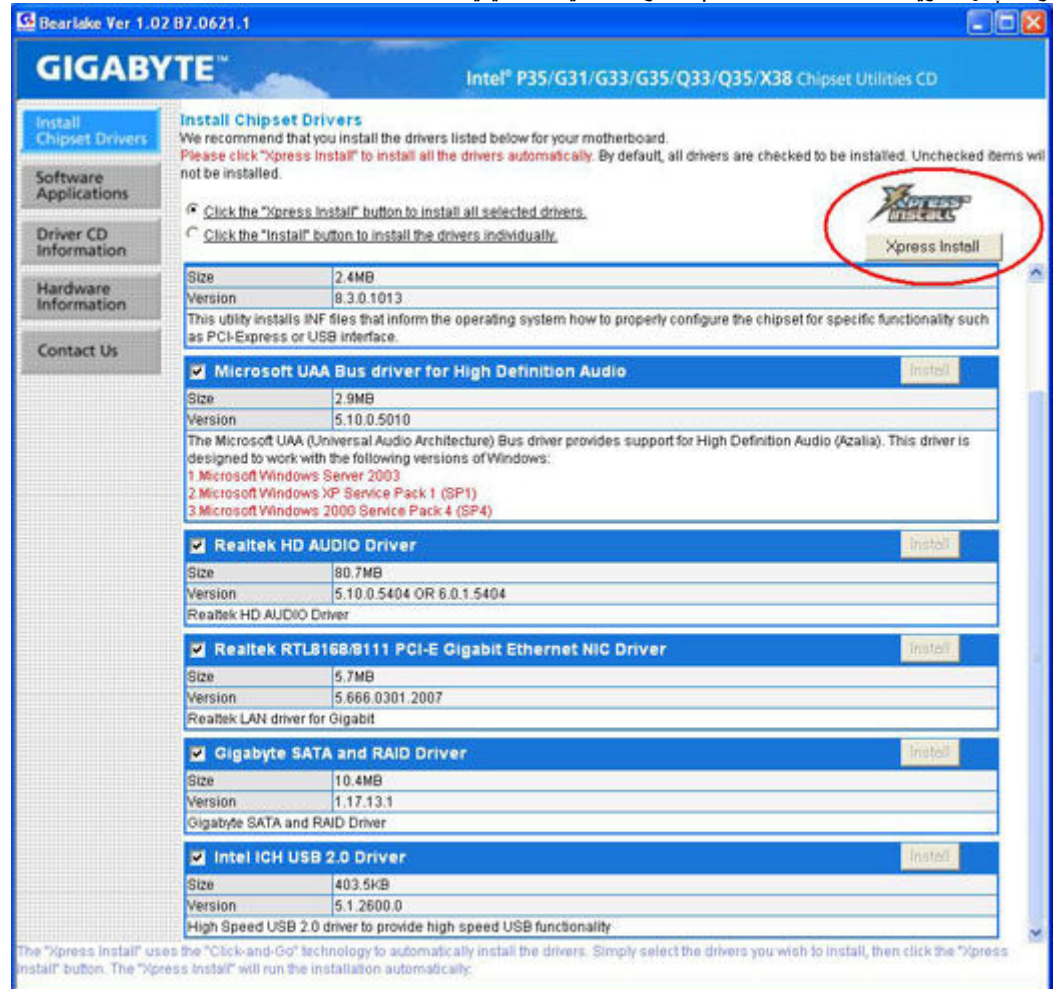


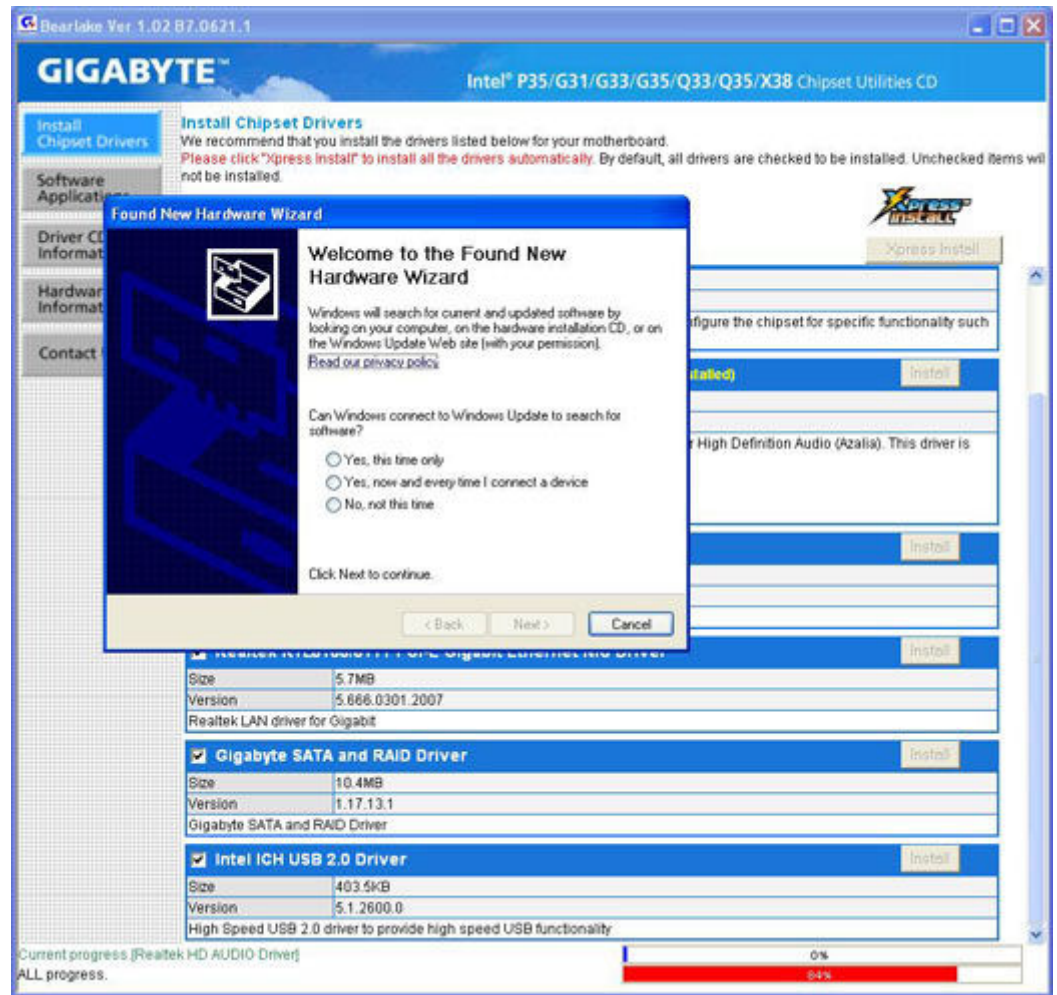
سوال : نحوه نصب صدا در مادربردهایی که از صدای HD استفاده می کنند، (مانند مادربردهای سری P31 یا سری 945)

جواب :

1. بعد از نصب سیستم عامل بروی سیستم خود درایور مادربرد را داخل درایو نوری خود گذاشته و سپس گزینه "Xpress Install" را کلیک نمایید:

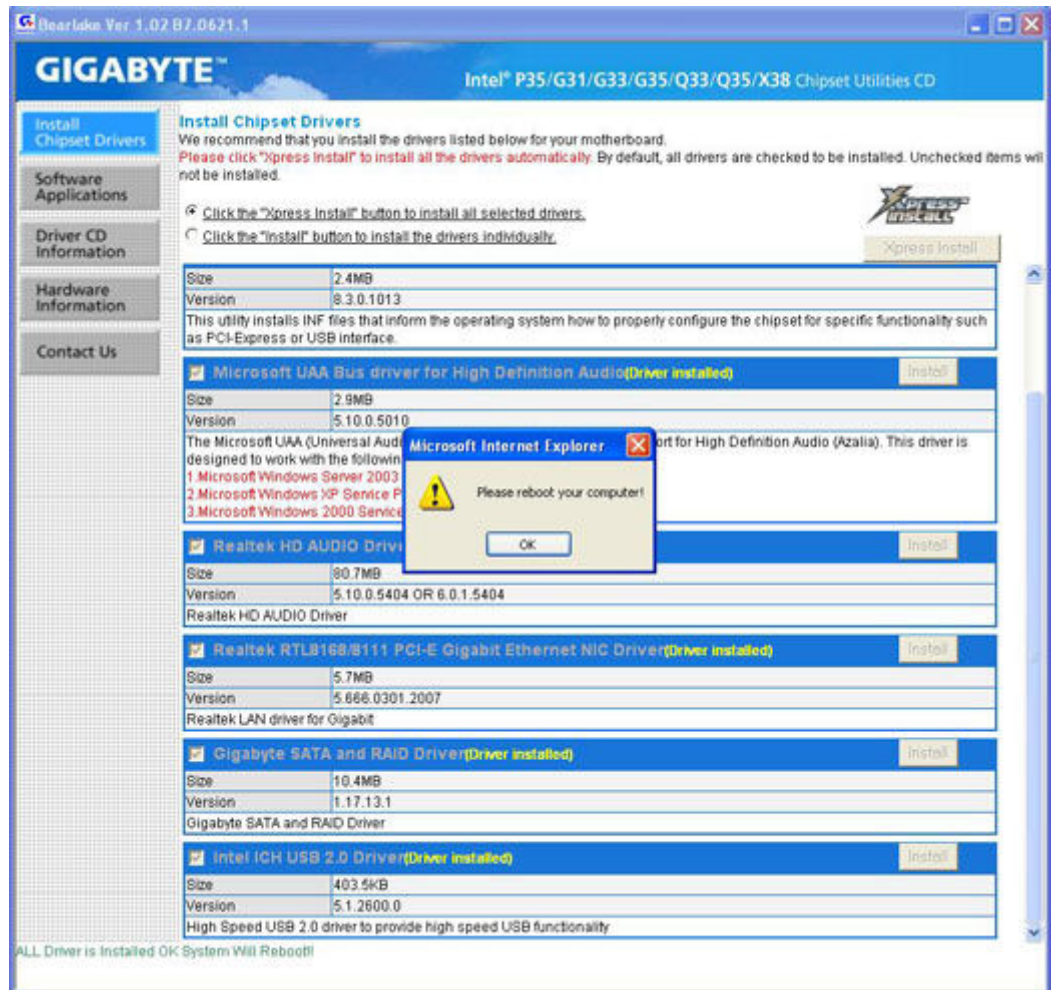


2. در هنگام نصب صدا به صورت اتوماتیک پیغامی مبنی بر شناسایی سخت افزار جدید بروی صفحه نمایش شما ظاهر می شود.



3. توجه داشته باشید که در زمانیکه این پیغام ظاهر می شود به هیچ عنوان پنجره فوق را لغو (Cancel) یا Next **نکنید**. حدود 5 دقیقه صبر کنید تا به صورت خودکار بقیه درایور ها نصب گردد.

4. بعد از پایان نصب پیغامی مبنی بر راه اندازی دوباره سیستم در صفحه نمایش شما ظاهر می شود "Please Reboot Your Computer" لطفاً بروی OK کلیک کنید و سیستم را دوباره راه اندازی کنید. (Restart).



هم اکنون تمامی درایورهای مربوط به مادربرد نصب شده اند.

سوال: چرا کارت کپچر Winfast TV2000 XP-RM را نمی توان در وضعیت Overlay قرار داد؟

جواب: برای حل این مشکل لطفاً درایور جدید کارت گرافیک خود را از سایت سازنده آن دانلود و نصب کنید. توجه داشته باشید که قبل از نصب درایور جدید حتماً درایور قبلی را پاک نمایید.

سوال: چرا کارت گرافیک Geforce 7600GS در ویندوز ویستای 64بیتی شناسایی نمی شود؟

جواب: درایور مربوط به نسخه 64بیتی ویندوز ویستا را از سایت زیر دانلود و آنرا نصب نمایید:  
[http://www.nvidia.com/object/winvista\\_x64\\_169.25\\_whql.html](http://www.nvidia.com/object/winvista_x64_169.25_whql.html)

سوال: در مادربرد GA-945PL-S3 چرا تمامی گزینه های تنظیمات صدا در ویندوز ویستا فعال نیست؟

جواب: برای حل این مشکل درایور صدا را از سایت زیر دانلود و نصب کنید:  
<http://www.realtek.com.tw/downloads/downloadsView.aspx?Langid=1&PNid=24&PFid=24&Level=4&Conn=3&DownTypeID=3&GetDown=false#High%20Definition%20Audio%20Codecs>