

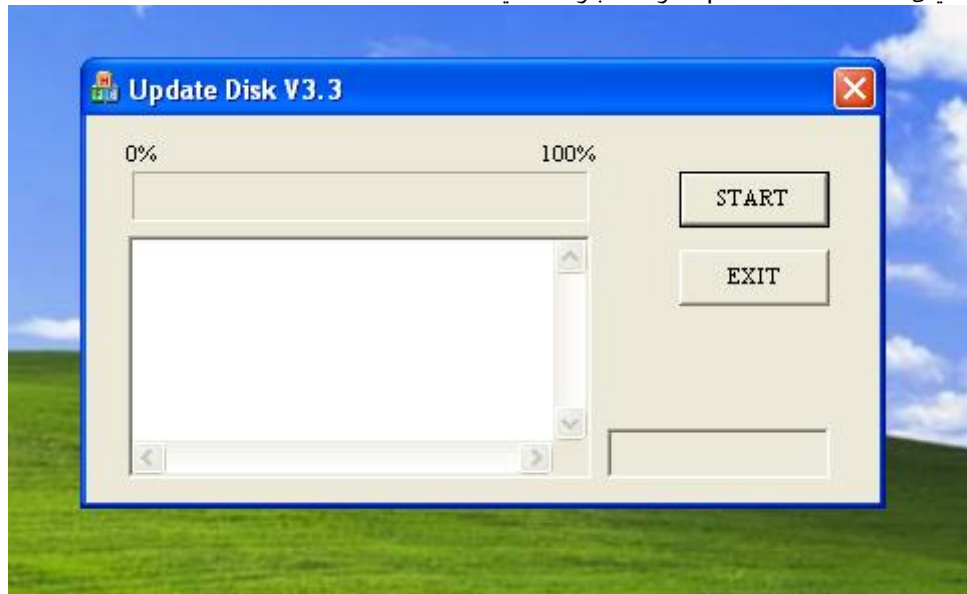
به نام خدا

سوال: چرا فلش دیسک U Drive KINGMAX 4GB,8GB با مادربرد من که چیپست AMD/ATI است بعد از چند بار کپی کردن دیگر کار نمی کند، در صورتیکه با مادربردهای دیگر مشکلی ندارم؟

جواب: برای حل این مشکل شما باید برنامه فلش دیسک را بروزرسانی کنید.

طریقه بروزرسانی فلش دیسک:

۱. ابتدا فایل را از این قسمت دانلود کنید.
۲. فایل را از حالت فشرده خارج کنید. (Unzip)
۳. فایل Update Disk V3.3 را اجرا کنید.



۴. بر روی START کلیک کنید و منتظر باشید تا پیغام Replug نمایش داده شود.
۵. بعد از این پیغام فلش را از درگاه USB خارج کنید.
۶. مشکل شما حل شده است.

واحد پشتیبانی فنی