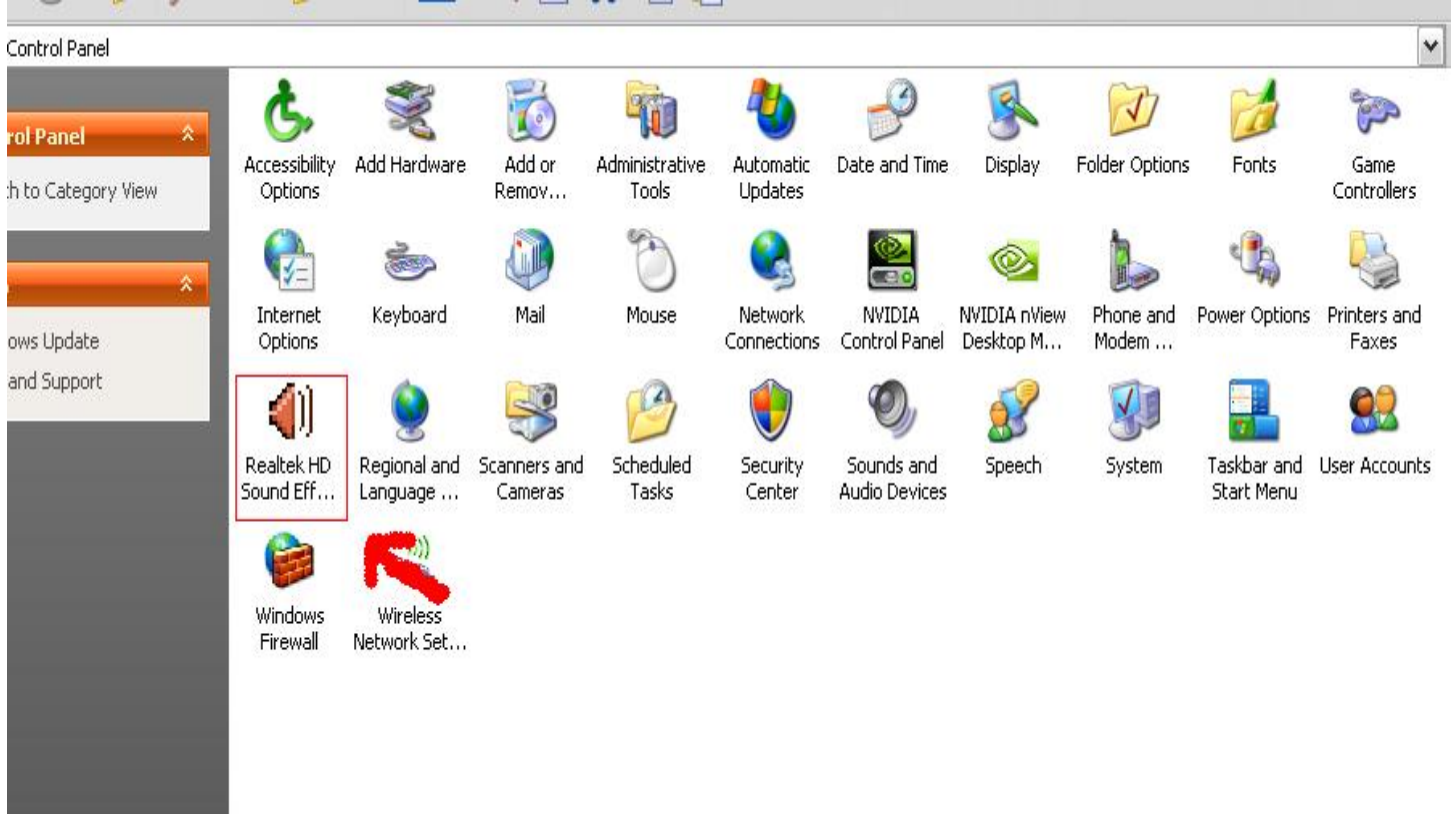


## به نام خدا

سوال: چرا در مادبردهای که دارای صدای HD هستند خروجی Front Audio (خروجی صدای جلوی کیس) آنها غیرفعال است؟  
 برای فعال کردن Front Audio وارد تنظیمات Control Panel ویندوز شوید و بر روی Realtek HD Sound Effect Manager کلیک کنید تا پنجره تنظیمات صدا باز شود.



در فهرست بالایی Audio I/O را انتخاب کنید.



برروي تنظیمات ANALOG کلیک کنید.



حال گزینه Disable Front Panel Jack Detection را تیک بزنید و سپس بروی OK کلیک کنید.



با این کار قسمت Front Audio (صدای جلوی کیس) فعال شده است.

واحد پشتیبانی فنی شرکت خدمات آواژنگ