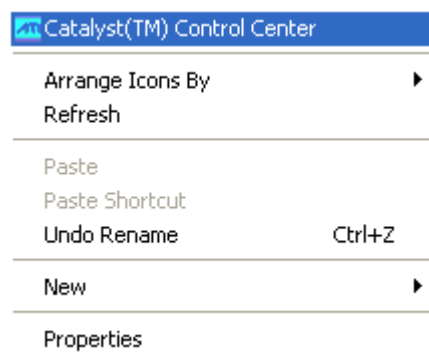
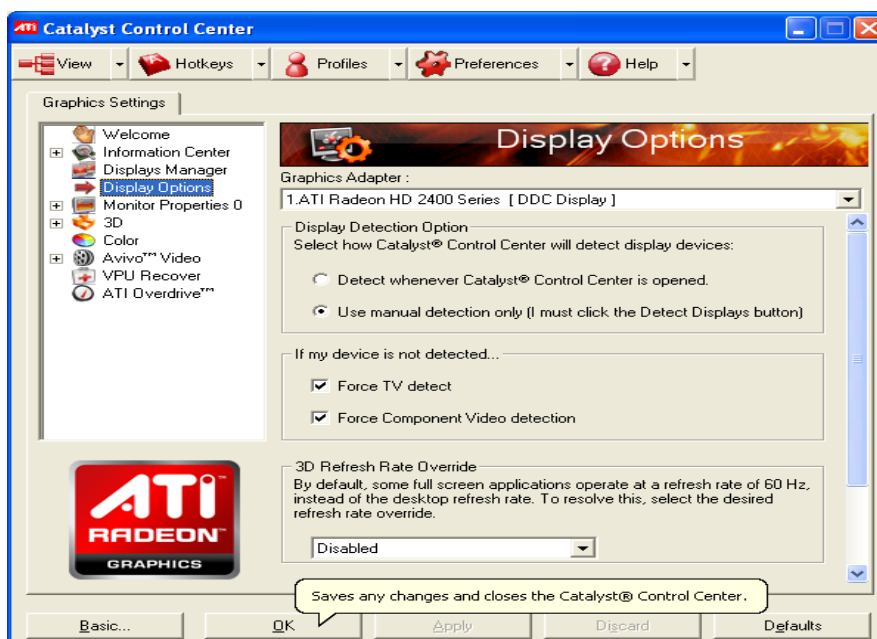


## به نام خدا

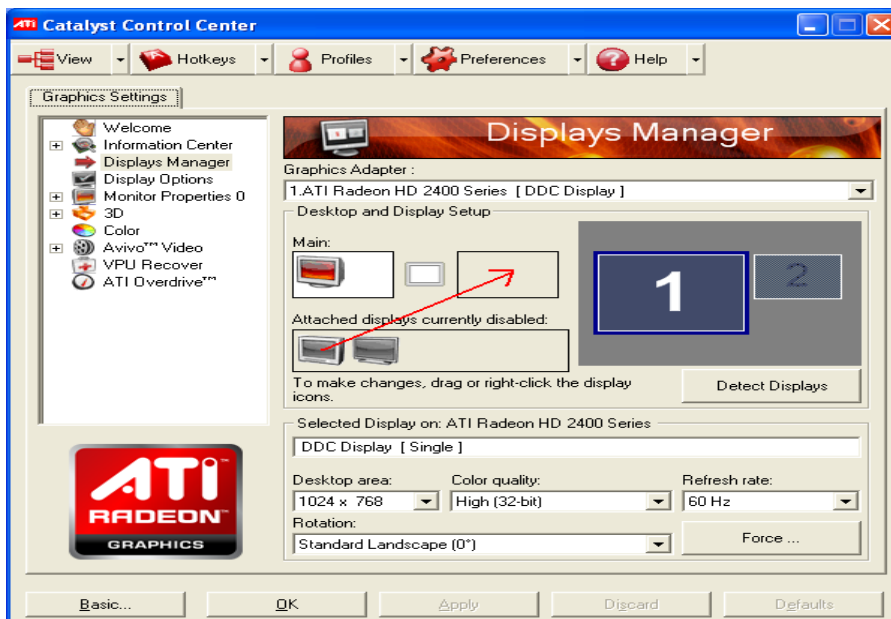
سوال: روش استفاده از دو خروجی در کارت‌های گرافیکی مبتنی بر چیپست ATI چیست؟  
 نحوه انجام این کار در زیر شرح داده شده است :  
 ۱- ابتدا به روی صفحه Desktop کلیک راست کرده و گزینه Catalyst Control Center را انتخاب کنید.



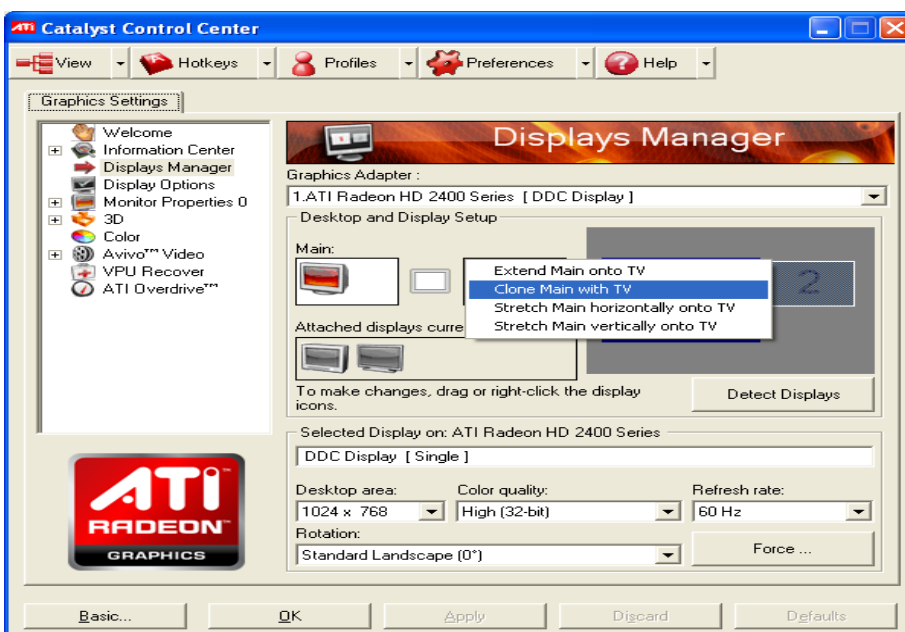
در پنجره ای که باز می شود وارد قسمت Display Options شوید و گزینه های Force TV و Force Component Video Detection را تیک بزنید و OK کنید.



سپس وارد گزینه Display Manager شوید و عکس TV را مطابق تصویر با ماوس به داخل خانه دوم بکشید. (Drag)



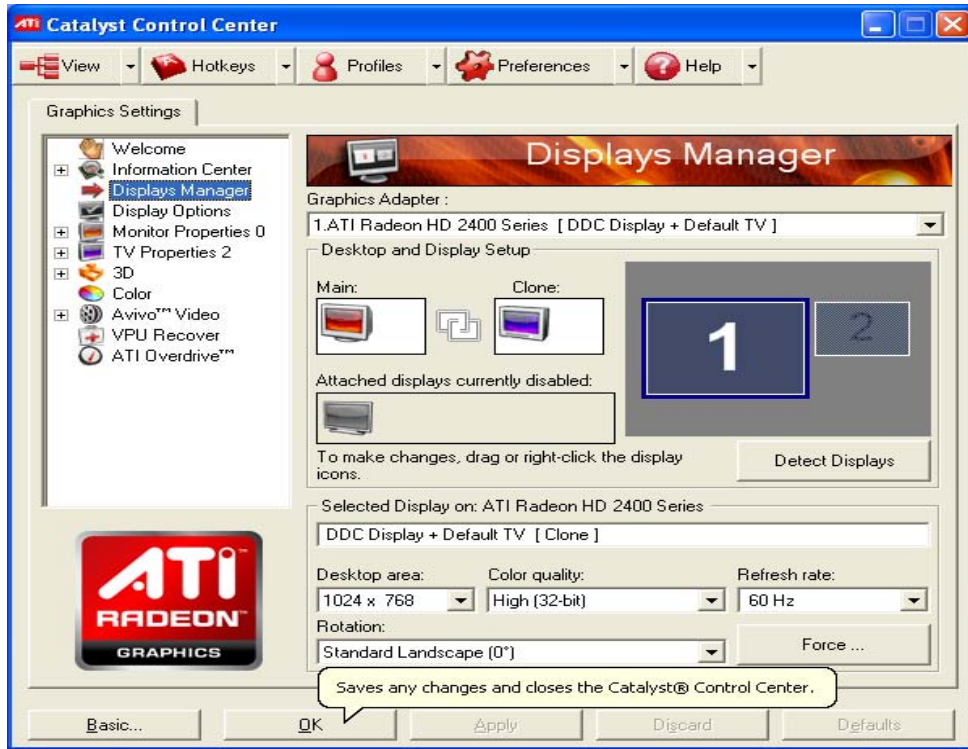
سپس بروی TV راست کلیک کرده و گزینه Clone Main with TV را انتخاب نمایید.



و در پنجره ای که باز می شود بروی Yes کلیک کرده و OK کنید.



با این روش شما دو تصویر همزمان بر روی مانیتور و تلویزیون خواهید داشت.



واحد پشتیبانی فنی خدمات آواژنگ